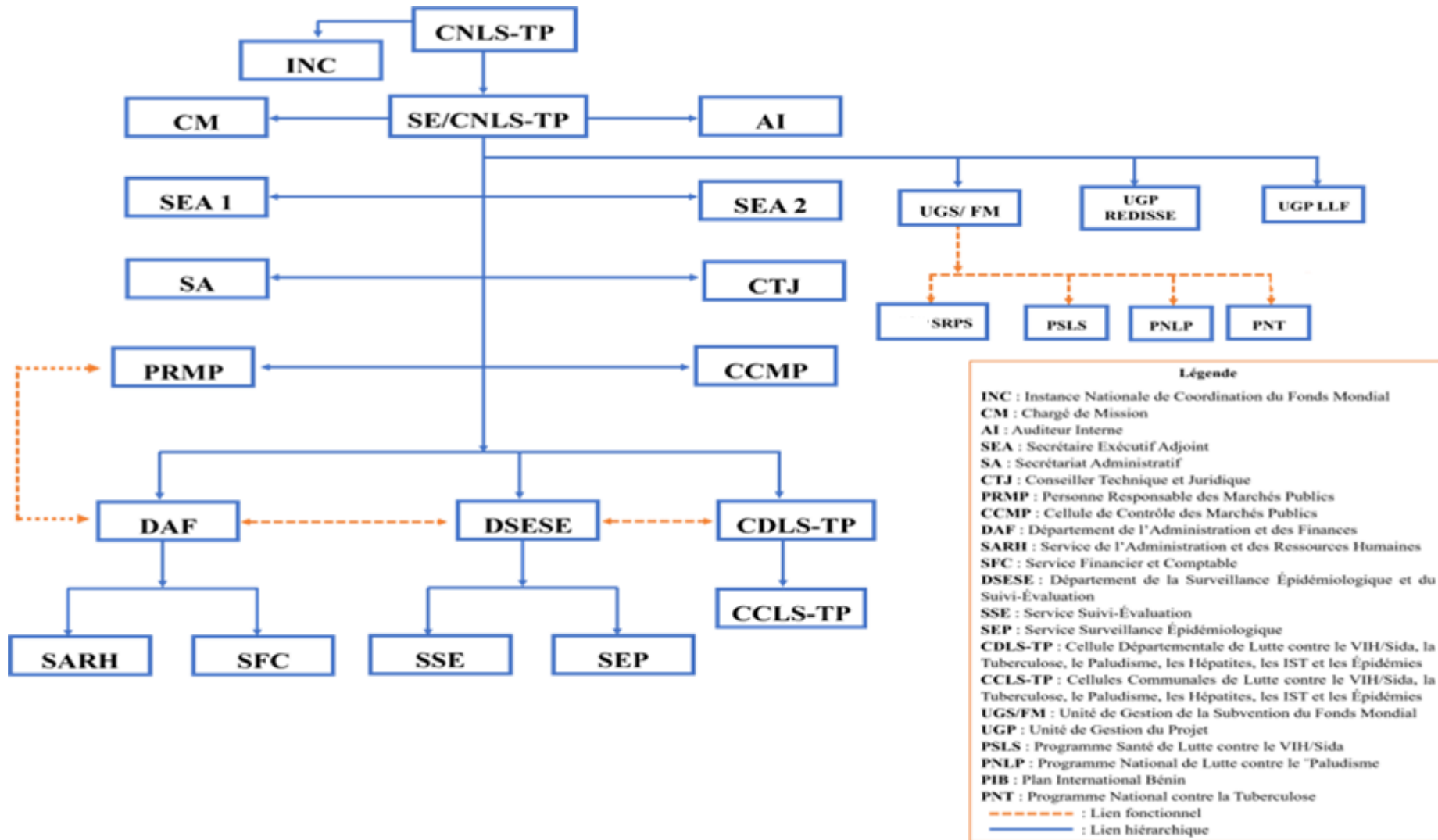


# Organigramme du CNSL-TP



- Légende**
- INC** : Instance Nationale de Coordination du Fonds Mondial
  - CM** : Chargé de Mission
  - AI** : Auditeur Interne
  - SEA** : Secrétaire Exécutif Adjoint
  - SA** : Secrétariat Administratif
  - CTJ** : Conseiller Technique et Juridique
  - PRMP** : Personne Responsable des Marchés Publics
  - CCMP** : Cellule de Contrôle des Marchés Publics
  - DAF** : Département de l'Administration et des Finances
  - SARH** : Service de l'Administration et des Ressources Humaines
  - SFC** : Service Financier et Comptable
  - DSESE** : Département de la Surveillance Épidémiologique et du Suivi-Évaluation
  - SSE** : Service Suivi-Évaluation
  - SEP** : Service Surveillance Épidémiologique
  - CDLS-TP** : Cellule Départementale de Lutte contre le VIH/Sida, la Tuberculose, le Paludisme, les Hépatites, les IST et les Épidémies
  - CCLS-TP** : Cellules Communales de Lutte contre le VIH/Sida, la Tuberculose, le Paludisme, les Hépatites, les IST et les Épidémies
  - UGS/FM** : Unité de Gestion de la Subvention du Fonds Mondial
  - UGP** : Unité de Gestion du Projet
  - UGP REDISSE** : Unité de Gestion du Projet REDISSE
  - UGP LLF** : Unité de Gestion du Projet LLF
  - PSLS** : Programme Santé de Lutte contre le VIH/Sida
  - PNLP** : Programme National de Lutte contre le Paludisme
  - PIB** : Plan International Bénin
  - PNT** : Programme National contre la Tuberculose
  - - - - - : Lien fonctionnel
  - : Lien hiérarchique