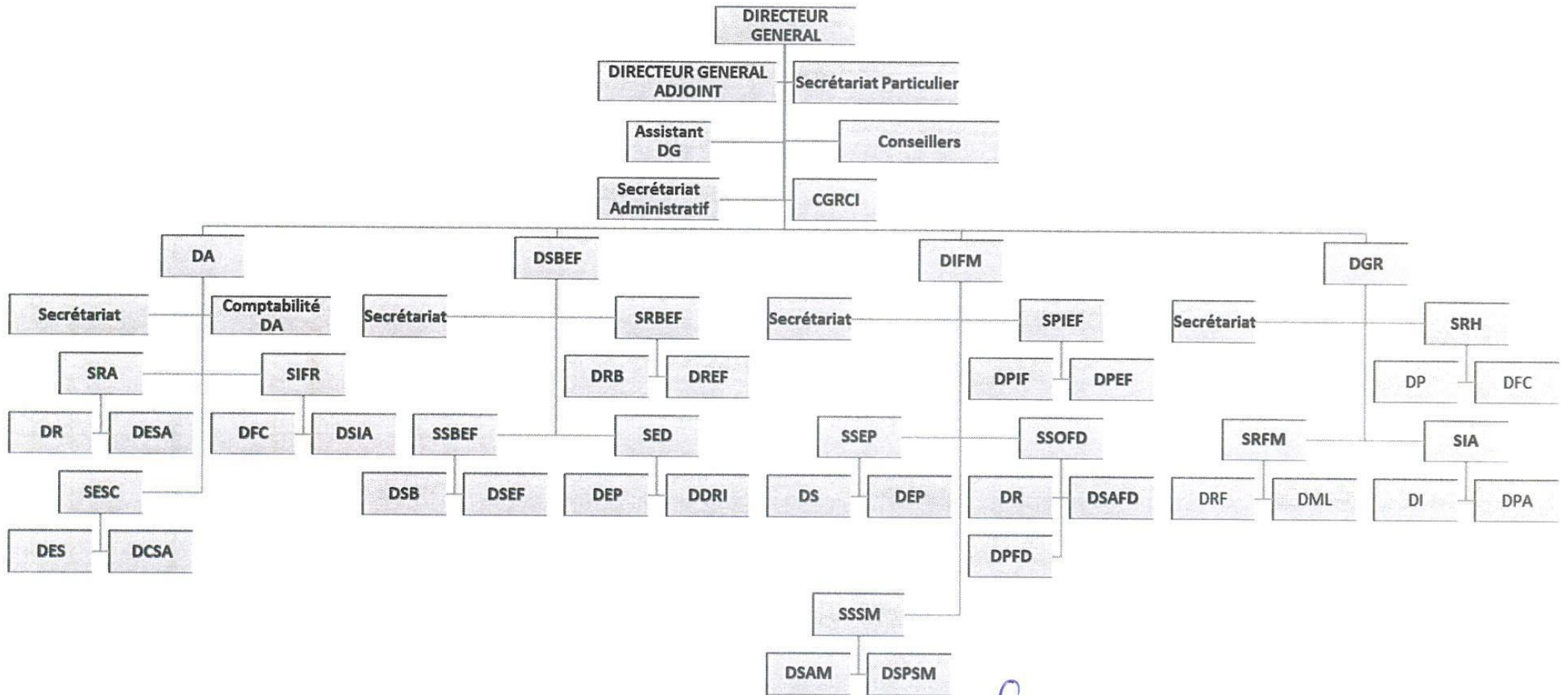


ORGANNIGRAMME DE LA DIRECTION GENERALE DU SECTEUR FINANCIER (DGSF)



f



LISTE DES SIGLES DIRECTIONS ET SERVICES

- **DGSF :** **Direction Générale du Secteur Financier**
- **DG :** Directeur Général
- **DGA :** Directeur Général Adjoint
- **SP :** Secrétariat Particulier
- **SA :** Secrétariat Administratif

- **DSBF :** **Direction de Suivi des Banques et des Etablissements Financiers**
- **SSBEF :** Service de Suivi des Banques et Etablissements Financiers
- **DSB :** Division de Suivi des Banques
- **DSEF :** Division de Suivi des Etablissements Financiers
- **SED :** Service Etudes et Développement
- **DEP :** Division des Etudes et Prospectives
- **DDRRI :** Division Développement et Relations avec les Institutions

- **DIFM :** **Direction de l'Inclusion Financière et de la Microfinance**
- **SPIEF :** Service de la Promotion de l'Inclusion et de l'Education Financières

- **DPIF :** Division des Projets d'Inclusion Financière
- **DPEF :** Division des Projets d'Education Financière
- **SSSM :** Service du Suivi du Secteur de la Microfinance
- **DSAM :** Division du Suivi des Activités de Microfinance
- **DSPSM :** Division du Suivi des projets du Secteur de la Microfinance
- **SSOFD :** Service du Suivi des Offices Financiers Digitaux
- **DR :** Division de la Réglementation
- **DSAFD :** Division du Suivi des Activités Financières Digitales
- **DPFD :** Division des Projets Financiers Digitaux
- **SSEP :** Service de la Statistique des Etudes et Prospectives
- **DS :** Division de la Statistique
- **DEP :** Division des Etudes et Prospectives

- **DA :** **Direction des Assurances**
- **SRA :** Service de la Réglementation et des Agréments des sociétés d'assurances



- **SIFR** : Service des Intermédiaires d'assurance, de la Formation et du Suivi des Relations avec les organismes nationaux et internationaux d'assurance
- **SESC** : Service des Etudes, des Statistiques et de Contrôle
- **DR** : Division de la Réglementation
- **DESA** : Division de l'Etablissement et du Suivi des Agréments
- **DFC** : Division de la Formation et de la Coopération
- **DSIA** : Division du Suivi des Intermédiaires d'Assurance
- **DES** : Division des Études et des Statistiques
- **DCSA** : Division de Contrôle des Sociétés d'Assurance

- **DGR : Direction de la Gestion des Ressources**
- **SRH** : Service des Ressources Humaines
- **DP** : Division du Personnel
- **DFC** : Division de la Formation et de la Communication
- **SRFM** : Service des Ressources Financières et du Matériel
- **DRF** : Division des Ressources Financières
- **DML** : Division du Matériel et de la Logistique
- **SIA** : Service Informatique et des Archives
- **DI** : Division Informatique
- **DPA** : Division du Pré-archivage et des Archives

- **CGRCI** : **Cellule de Gestion des Risques et du Contrôle Interne**

f

